

Points d'apport volontaire textiles et verre

COMMUNE	EMPLACEMENT	TEXTILES	VERRE
Bouxières-aux-Dames	Rue Raymond Poincaré (CC Les Arcades)	✓	✓
	Rue du Comte de Frawenberg		✓
	Rue de Clévant		✓
	Rue des Hauts Nevaux		✓
	Rue de l'Abbaye	✓	✓
	Chemin des Paquis		✓
Champigneulle	Rue du Téméraire (Services Techniques)	✓	✓
	Rue des Talintés	✓	✓
	Rue Frédéric Chopin	✓	✓
	Route de Frouard (supermarché Match)	✓	✓
	Rue de Nancy (collège)	✓	✓
	Rue Clairefontaine		✓
	Rue Voltaire		✓
	Rue de l'Hôtel de Ville	✓	✓
	Rue Gabriel Bour (Brasseries)		✓
	Rue Charlemagne	✓	✓
Custines	Place des Terreaux	✓	✓
	Av. Mal de Lattre de Tassigny	✓	✓
	Rue Maurice Barrès		✓
	Rue de Nancy	✓	✓
	Rue des Clématites		✓
Faulx	Chemin Goudinot		✓
	Rue du Stade	✓	✓
Frouard	Salle des Fêtes		✓
	Déchetterie		✓
	Rue de la Duchesse		✓
	Rue de l'Hôtel de Ville	✓	✓
	Rue de l'Embarie		✓
	Rue les Simonnes	✓	✓
	Rue de la Gare		✓
	Rue de Nancy		✓
	Grand Air (Parking Leclerc)		✓
Lay Saint-Christophe	Rue de Lorraine	✓	✓
	Cité Bellevue		✓
	Rue du Fort Joly		✓
	Rue Petitfils		✓
	Chemin de la jeune Rose (stade)	✓	✓
Liverdun	Chemin de la Taye (Ecole Charlemagne)		✓
	Rue du professeur Montaut	✓	✓
	Chemin de la Tuilerie (collège)		✓
	Place de la Gare	✓	✓
	Rue de Chatillon	✓	✓
	Avenue Frédéric Chopin		✓
	Rue de Clermont Ferrand		✓
	Route de Saizerais		✓
	Camping		✓
	Rue de Quimper (Salle Champagne)	✓	✓
Malleloy	Rue de Lorraine (La Nayette)		✓
	Rue Guynemer (Le Toulaire)	✓	✓
Marbache	Route de Frouard (Intermarché)		✓
	Stade	✓	✓
Millery	Rue de la Gare	✓	✓
	Place des Marechaux - Rue Aristide Briand	✓	✓
Montenoy	Avenue Jean Jaures	✓	✓
	Route départementale - avenue de la Moselle	✓	✓
Pompey	Route de Nomeny - Cimetière		✓
	Rue du Stade (Salle des fêtes)		✓
	Route Départementale - Rue de l'Armée Patton	✓	✓
	Rue du Général de Gaulle		✓
	Boulevard de Finlande (Restaurant du Parc)		✓
	ZAC de Turlomont (Leader Price)	✓	✓
Saizerais	Rue de l'écluse	✓	✓
	Rue des Brevelles		✓
	Rue Bellevue		✓
	Salle de l'Avant Garde		✓
	Rue Jean Moulin		✓
Saizerais	Allée des Violettes		✓
	ZA la Haute-Epine	✓	✓
	Rue des Chardonnerets		✓
Saizerais	Allée des Tilleuls - Ecole		✓
	Salle des Fêtes		✓

Ecogeste

PENSEZ À RECYCLER LES FOURNITURES SCOLAIRES



- **Mon vieux cartable et ma trousse usagée** : Rapportez vos cartables, sacs à dos et trousse hors d'usage à la borne textile.
- **Papeterie** : Tous les papiers se recyclent. Vous pouvez également mettre dans votre sac transparent **les agendas et les cahiers avec spirales métalliques ou plastiques.**
- **Les trieurs, les pochettes transparentes plastiques et les classeurs avec anneaux métalliques** sont à jeter avec les ordures ménagères non recyclables.

LE BASSIN DE POMPEY FAIT LA CHASSE AUX DÉPÔTS SAUVAGES DE DÉCHETS

Des dépôts de déchets de tout genre sont constatés sur le Bassin de Pompey notamment dans les centre-villes, aux abords des points d'apport volontaire et conteneurs enterrés mais aussi dans des lieux isolés.



Ce comportement entrave le bon déroulement et la qualité du service public et a des impacts en termes d'hygiène et de salubrité. Après avoir mené sur le terrain des actions de proximité et de sensibilisation, **la brigade intercommunale de police municipale peut être amenée à sanctionner** ces actes d'incivilités et le non-respect du règlement de collecte par des amendes qui peuvent aller de 68 euros à 1500 euros.



Il est rappelé que tout dépôt de déchets est formellement INTERDIT :

- en dehors des lieux prévus à cet effet,
- en dehors des horaires de collectes,
- dans des contenants non homologués.

Le règlement est consultable sur www.bassinpompey.fr

UNE NOUVELLE APPLICATION CITOYENNE À VOTRE DISPOSITION

mon appli
l'application citoyenne du Bassin de Pompey



Grâce au service « Mon appli » ...
...devenez acteur de votre territoire en signalant la présence de détritrus dans votre rue, de dépôts sauvages, de point tri endommagé ou vandalisé...

www.bassinpompey.fr/appli



Camion bicompartimenté

Courant juillet, le bassin de Pompey va mettre en place un nouveau système de collecte en porte-à-porte pour les déchets valorisables : un seul camion collectera à la fois les **sacs transparents** et les **bacs verts**.



Le camion est compartimenté, il n'y a pas de mélange possible. Lorsqu'un des compartiments est plein, le camion va le vider soit au centre de tri Paprec de Dieulouard soit à la composterie de Marbache. Cette collecte simultanée, permet de n'avoir qu'un passage de camion dans la rue, au lieu de deux.

Intérêt : - Diminution des dépenses - Maîtrise des coûts - Limitation de l'impact environnemental et des nuisances

composterie

Pour votre jardin, votre compost vous attend à la composterie. Il vous suffit de présenter votre vignette*.

HORAIRES D'OUVERTURE
DU LUNDI AU VENDREDI DE 8H À 16H ⁽¹⁾
LE SAMEDI DE 10H À 17H
⁽¹⁾ Fermeture à 14h du 15 octobre au 15 avril

ADRESSE LES CHAMPS MOUGENOT RD 907 - ROUTE DE SAIZERAIS - 54820 MARBACHE

déchetterie

N'oubliez pas votre vignette.*

HORAIRES D'OUVERTURE ⁽¹⁾
DU LUNDI AU VENDREDI DE 10H À 12H30 ET DE 13H30 À 19H ⁽²⁾
LE SAMEDI DE 10H À 19H ⁽²⁾ DIMANCHES ET JOURS FÉRIÉS DE 10H À 13H
⁽¹⁾ Fermeture le 1^{er} mai, 25 décembre et 1^{er} janvier ⁽²⁾ Fermeture à 18h du 15 novembre au 15 mars

ADRESSE VOIE DE LA DIGUE - ÉCLUSE DE CLÉVANT - 54390 FROUARD

* Attribuée par la Communauté de Communes du Bassin de Pompey ou en mairie, sur présentation de la carte grise du véhicule.

Bassin de Pompey
Communauté de communes

Communauté de Communes du Bassin de Pompey
Rue des 4 éléments - BP 60008 - 54340 Pompey
Tél. 03 83 49 81 81
Fax : 03 83 49 81 99

www.bassinpompey.fr



Agence de l'Environnement et de la Maîtrise de l'Énergie



Le journal du tri est édité par la Communauté de Communes du Bassin de Pompey
Directeur de publication : Laurent Trogrlic
Réalisation : Speedi Rychi Nylon - Metz
Impression : La nancéenne d'impression - 22 000 exemplaires



Le tri c'est chouette

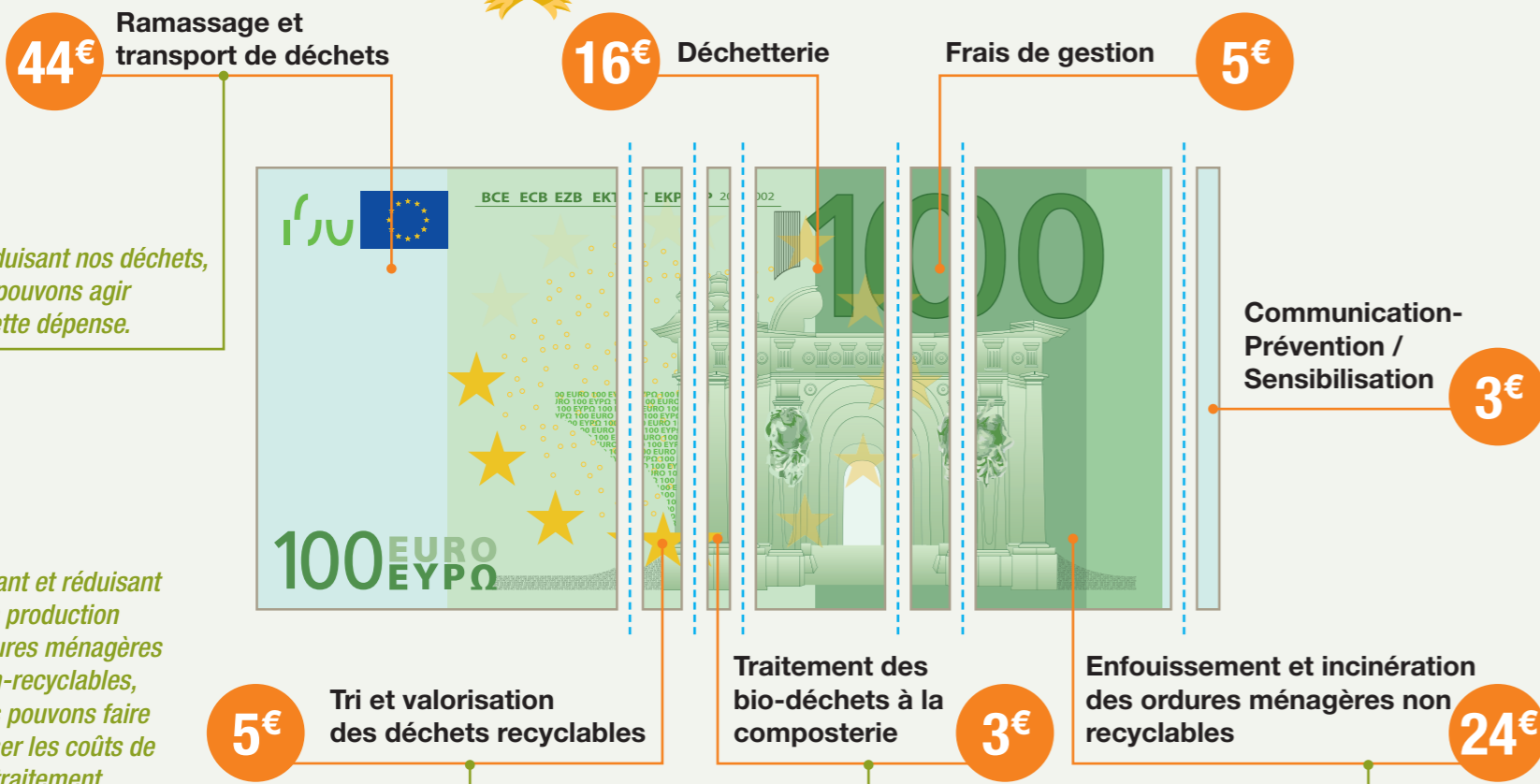
FOCUS sur le verre

UNE SEULE CONSIGNE, JE TRIE !

© Opacité, Opacité Nylon - juillet 2016 | crédit photo : Eco-System - Eco-Emballages/Pierre Desgrieux - Bassin de Pompey

Bassin de Pompey
Communauté de communes

COMMENT
Sont répartis
100 euros
de TEOMI ?



Tous les papiers se trient et se recyclent



C'est recyclé localement

Tri des papiers : les papiers sont transportés dans le centre de traitement PAPREC à Dieulouard où ils sont séparés des autres matériaux à recycler.

Transformation : les vieux papiers sont transformés dans l'usine de recyclage Norske Skog à Golbey, en bobines de papier pour fabriquer de nouveaux documents

C'est bon pour l'environnement

La production de papiers recyclés consomme en moyenne : **3** fois moins d'énergie* et **3** fois moins d'eau*

826 tonnes collectées en 2015
soit **20 kg/an/habitant**
Encore 18 kg/an/habitant
dans les ordures ménagères



(*de la préparation de la matière première à la production, en passant par la collecte et le tri, par rapport à celle de papiers issus de fibre vierge) Source Ecofolio

Pensez à les trier, cela réduira votre volume d'ordures ménagères



FOCUS sur le verre



C'est économique !

Coût de traitement : 112 € HT la tonne de verre collectée / contre 226 € pour les ordures ménagères résiduelles.

Question/Réponse

- Pourquoi ne pas mettre la vaisselle dans le conteneur ?**
La vaisselle « en verre » ou en céramique a une composition chimique différente du verre d'emballage. Elle est en fait réalisée à partir d'une céramique qui fond à une température beaucoup plus élevée que le verre d'une bouteille. Si on ne parvient pas à l'enlever avant enfournage, on retrouve ces morceaux dans les objets finis, ce qui entraîne des défauts dans les emballages..
- Peut-on mettre les flacons de parfum dans les conteneurs à verre ?**
Oui, ils sont recyclables de la même façon que les pots, bocaux et bouteilles. Pensez aussi à les ramener à certaines enseignes.
- Les bocaux avec une monture ou couvercle métallique sont-ils recyclables ?**
Ces bocaux sont recyclables. Il est inutile d'enlever la monture métallique. Elle sera éliminée grâce au tri. Vous pouvez mettre les couvercles métalliques dans le sac transparent.

Le saviez-vous ?

Le verre est un matériau recyclable à 100 % et à l'infini. En faisant fondre 1 tonne de verre collectée on obtient 1 tonne de verre recyclée...
En triant on diminue le volume de sa poubelle.

FOIRE AUX QUESTIONS

Pourquoi ne doit-on pas mettre les emballages triés les uns dans les autres ?

La bouteille de lait dans le paquet de céréales par exemple ? Cela gêne considérablement le travail en centre de tri où les emballages doivent être séparés par matériaux pour être recyclés. Les emballages doivent donc être déposés séparément EN VRAC.



Est-ce que je peux trier le papier aluminium ?

Les papiers aluminium qui enveloppent les produits alimentaires se recyclent et se trient même souillés. A mettre dans le sac transparent ou dans le conteneur recyclables secs.



Le saviez-vous ? Grâce au recyclage de l'aluminium, on économise 95% de la matière première et 95% de l'énergie nécessaire à la production du métal.

Que faire des emballages cartons qui ont contenu des aliments gras (boîte à pizza et hamburger)

Ils se trient au même titre que les autres emballages cartons.



Les faux amis du tri :

La boîte à fromage : quand elle est faite en bois, on ne peut pas la mélanger avec les emballages plastiques, métalliques et cartons. Elle doit être jetée avec les ordures ménagères avec le papier d'emballage souillé.

Astuce : si vous avez une cheminée, vous pouvez l'utiliser pour démarrer votre feu ou pour votre barbecue.

